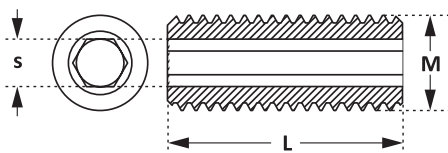


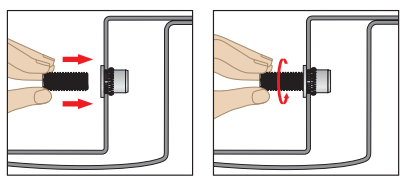
XA31 Distanziatore regolabile con cava esagonale passante, in alluminio



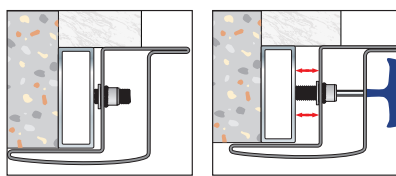
SCHEDA TECNICA



M	diametro distanziatore
L	lunghezza distanziatore
s	Misura cava esagonale
T_{inst}	coppia massima di serraggio
N_k	carico caratteristico di rottura a trazione
V_k	carico caratteristico di rottura a taglio



1° Fase: Inserire il distanziatore all'interno dell'inserto filettato precedentemente montato sul telaio o sulla porta (vedi codice YTR o altro inserto filettato).



2° Fase: Utilizzare un chiavino esagonale per la regolazione (messa in squadra) della distanza tra telaio (o porta) e controtelaio.

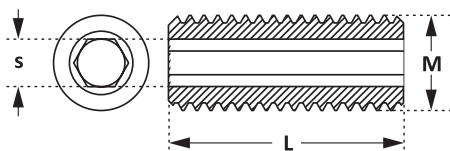
SCHEDA TECNICA XA 31

Codice Articolo	Misura M x L (mm)	s (mm)	T _{inst} (Nm)	N _k (kN)	V _k (kN)
cava esagonale passante (s): 6 mm					
XA 31 12 020	M12 x 20	6	18	9	4,5
XA 31 12 030	M12 x 30				
XA 31 12 040	M12 x 40				

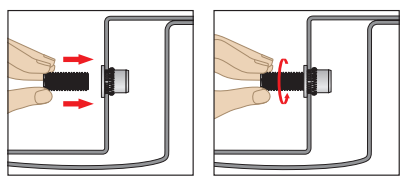
XA31 Adjustable spacer with full hexagon socket, in aluminium



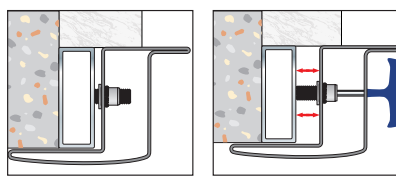
TECHNICAL DATA SHEET



M	diameter
L	length
s	hex recess
T_{inst}	recommended setting torque
N_k	Characteristic breaking tensile load
V_k	Characteristic breaking shear load



1st step: Drive the spacer into the rivet nut (already installed on the frame).



2nd step: Use the hexagon key wrench to adjust the distance between the window (or door) and the frame.

TECHNICAL DATA SHEET XA 31

Item Code	Size <i>M x L (mm)</i>	<i>s</i> (mm)	<i>T_{inst}</i> (Nm)	<i>N_k</i> (kN)	<i>V_k</i> (kN)
hex recess (s): 6 mm					
XA 31 12 020	M12 x 20	6	18	9	4,5
XA 31 12 030	M12 x 30				
XA 31 12 040	M12 x 40				